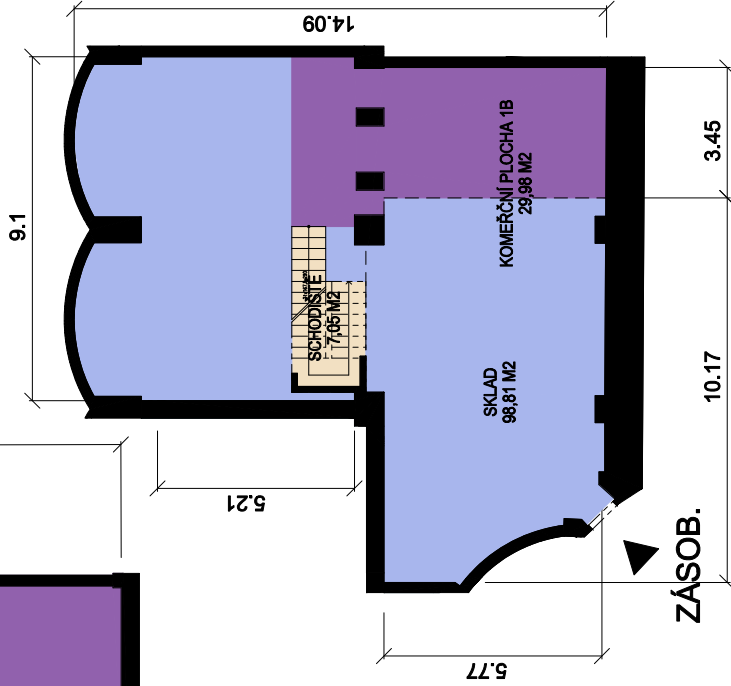
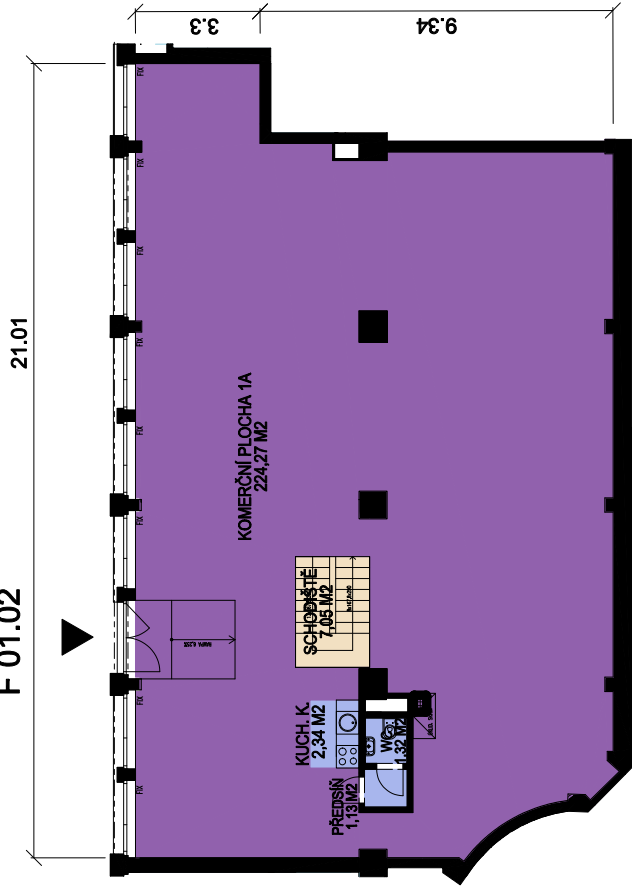


F 01.02



POZNÁMKY:

pod stropem jsou vedeny instalace (voda, kanalizace, topení) pro celý objekt
 vysvětlivky: FIX - neotvíravá část okna
 prostor je ve standardu CASCO

DATUM VYDÁNÍ:

10. 10. 2013

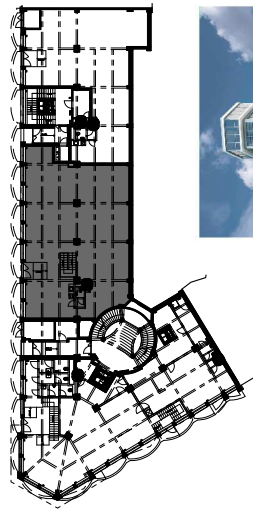
DALŠÍ INFORMACE:

www.geosan-development.cz

www.libertybuilding.cz



LIBERTY BUILDING II. ETAPA



F01.02

KOMERČNÍ PLOCHA 1.NP/1.PP

PLOCHA KOMERCE: 381,00 M²

UŽITNÁ PLOCHA KOMERCE: 364,90 M²

PROJEKTANT: ING. ARCH. JAROSLAV SLAVÍČEK

